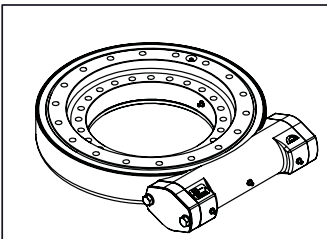


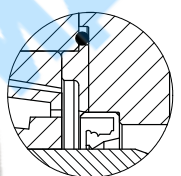
Вал выходной  
Масштаб: 1:3  
(конструкция аналогична входному валу)



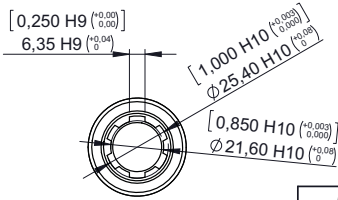
**ТЕХНИЧЕСКИЕ ХАРАКТЕРИСТИКИ**

|                                       |          |                            |          |
|---------------------------------------|----------|----------------------------|----------|
| Передаточное соотнош.                 | 85:1     | Удерживающий момент        | 15,2 кНм |
| КПД                                   | 40%      | Опрокидывающ. момент       | 71,1 кНм |
| Самоблокирующийся механизм зацепления | Да       | Радиальная стат. нагрузка  | 338 кН   |
| Обратное движение                     | <0,17°   | Аксиальная стат. нагрузка  | 905 кН   |
| Макс. крутящий момент                 | 12297 Нм | Радиальная динам. нагрузка | 157 кН   |
| Номин. крутящий момент                | 10196 Нм | Аксиальная динам. нагрузка | 183 кН   |

Примечание: все ОПУРИ поставляются со смазкой. Макс. частота вращения на выходе: 1 об/мин.



Кольцо уплотнительное  
круглого сечения и  
манжетное уплотнение  
Масштаб: 1:1



Вал входной  
Масштаб: 1:2

Вал шлицевой (6 шл.): Ø 1";  
Фланец: овальный фланец по SAE.

|               |      |
|---------------|------|
| 1200          | ±1,2 |
| 400,0...1200  | ±0,8 |
| 120,0...400,0 | ±0,5 |
| 30,0...120,0  | ±0,3 |
| 6,0...30,0    | ±0,2 |
| 3,0...6,0     | ±0,1 |
| 0,3...3,0     | ±0,1 |

Диапазон размеров: Неуказанные допуски



|             |  |            |       |                 |   |
|-------------|--|------------|-------|-----------------|---|
| Обозначение |  | BE435-Z6   |       | Изм.            |   |
|             |  |            |       | A               |   |
| Назначение  | Чертеж с описанием технических характеристик |            |       |                 |   |
| МАТЕРИАЛ:   | -  | МАССА, кг: | 61,05 | КОЛ-ВО ИЗДЕЛИЙ: | 1 |
| МАСШТАБ:    | -  | ФОРМАТ:    | -     | ЛИСТ: 1 из 1    |   |

Информация, приведенная в данном документе, является собственностью производителя. Копирование и воспроизведение данной информации без письменного согласования производителя не допускается. Производитель оставляет за собой право вносить изменения в технические характеристики изделий без предварительного уведомления.

